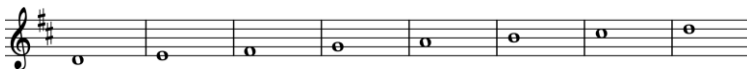


# Exercícios de Teoria Musical: Armaduras de Clave, Tonalidade e escalas menores

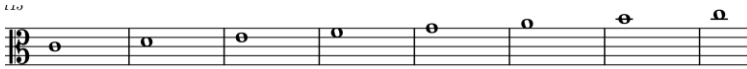
Exercício 01 - Relacione as escalas maiores da 1ª coluna com o nome de suas escalas menores relativas da 2ª linha.



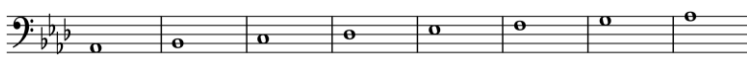
Si m



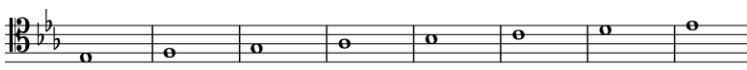
Fá m



Ré m



Sol#m



Lá m

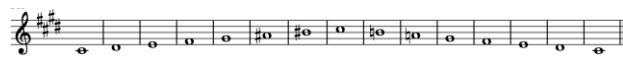


Dó m

Exercício 02 - Relacione as duas colunas.

Mi m é sua escala relativa

Mibm



Solm

Escala menor relativa de Solb M

Escala menor melódica

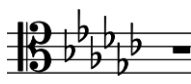
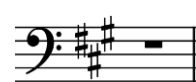
Intervalo de 2ª A entre as 6ª e a 7ª nota da escala



Escala menor com dois bemóis

Escala menor harmônica

Exercício 03 - Identifique as armaduras de clave das tonalidades menores.





b) Fá#m natural



c) Si m harmônica



d) Fám melódica



e) Lá m harmônica



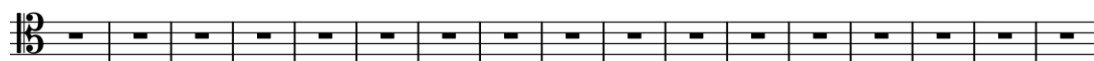
f) Dó#m melódica



g) Sol#m melódica



h) Sib m natural



i) Ré#m harmônica



j) Mbm melódica



l) Mi m natural



Exercício 06 – Identifique as escalas menores utilizadas nos exemplos abaixo, dando seu nome e sua forma (natural, harmônica ou melódica).

a) Lua Branca – Chiquinha Gonzaga



b) Cantiga de Cego (Muzambinho) – Folclore brasileiro



c) Invenção a duas vozes – Bach



d) Fuga nº8 do cravo bem temperado vol. I – Bach



e) A arte da Fuga – Bach



f) Juliana e D. Jorge – Folclore brasileiro



---

## Referencias:

Exercícios 72 – 77. p. 111 – 115, retirados do livro Exercícios de Teoria Musical: Uma abordagem prática. 6ª Edição de Marisa Ramires Rosa Lima e Sérgio Luiz Ferreira de Figueiredo. São Paulo: Editora Embraform. 2004.